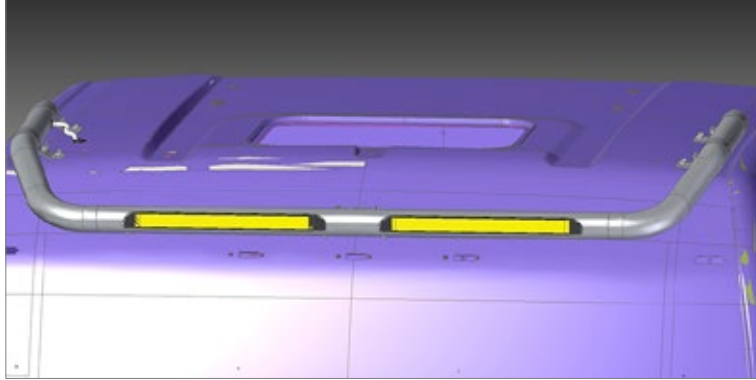




MAN TGX 2020- / TGM 2007-

Art. 854710

Laternakanduri montaažikomplekt | Lamp holder, mounting kit | Носител фар, монтажный комплект | Scheinwerferbügel, Montagesatz



Lisalaternate paigaldise lubatud maksimaalne kogukaal

Allowed maximum weight of the installation of the extra lights in total is

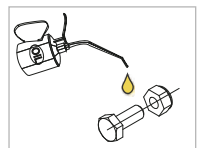
Максимально допустимая общая масса установки дополнительных фар

Zulässiges Maximalgewicht der Installation der zusätzlichen Lichter insgesamt ist

8 kg

1. Look / arc / дуга / Bogen	1
2. Look / arc / дуга / Bogen	1
3. Kronstein / bracket / кронштейн / Konsole	1
4. Kronstein / bracket / кронштейн / Konsole	1
5. Vinkel / angled plate / угольник / winkel	4
6. Klamber / clamp / зажим / Schelle	4
7. Kompensaator / compensator / компенсатор / Kompensator	4
8. Kompensaator / compensator / компенсатор / Kompensator	1
9. Kummiseib / rubber washer / резиновая шайба / Gummisscheibe d=30/15	10
10. Tõmbemutter / rivet nut / тяговая гайка / Nietmutter M8x13x21	10
11. Polt / bolt / болт / Bolzen M8x20	4
12. Polt / bolt / болт / Bolzen M8x25	2
13. Polt / bolt / болт / Bolzen M8x30	10
14. Seib / flat washer / шайба / Scheibe 8,4x24x2	4
15. Seib / flat washer / шайба / Scheibe 8,4x16x1,6	22
16. Vedruseib / spring washer / пружинная шайба / Federnscheibe A8	22
17. Mutter / nut / гайка / Mutter M8 DIN934-A2	8
18. Mutter / nut / гайка / Mutter M8 DIN985-A2	2
19. Kate / cover / крышка / Decke	2
20. Läbiviik / grommet / проходная подкладка / Tülle	1

M8 - 25 Nm



Kaal / Weight / Масса / Gewicht: 10 kg

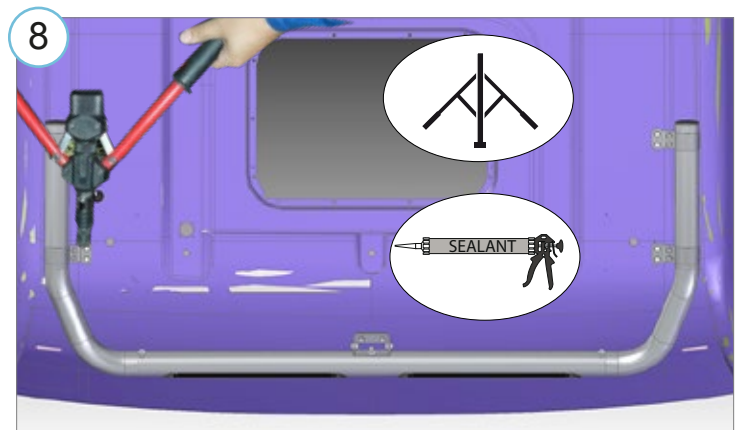
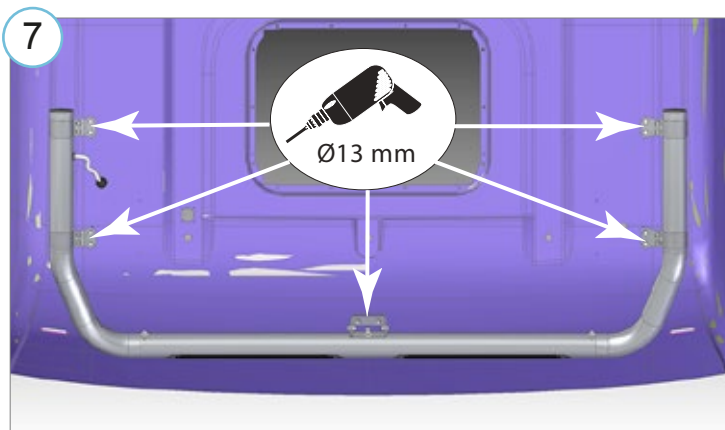
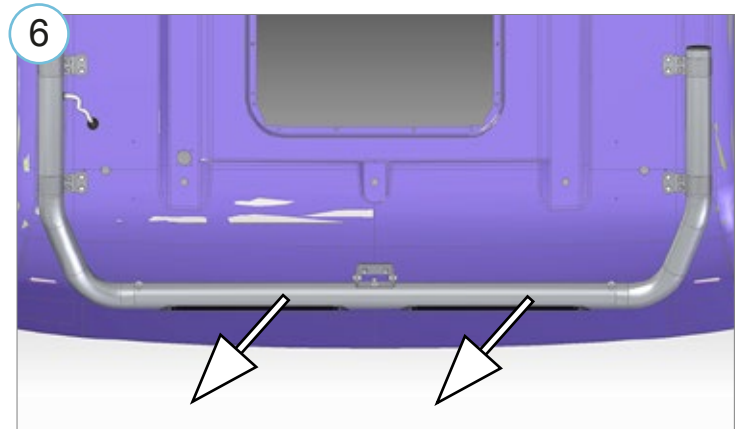
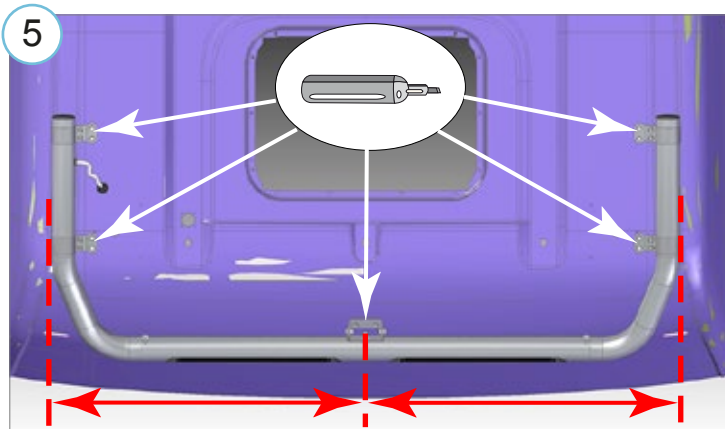
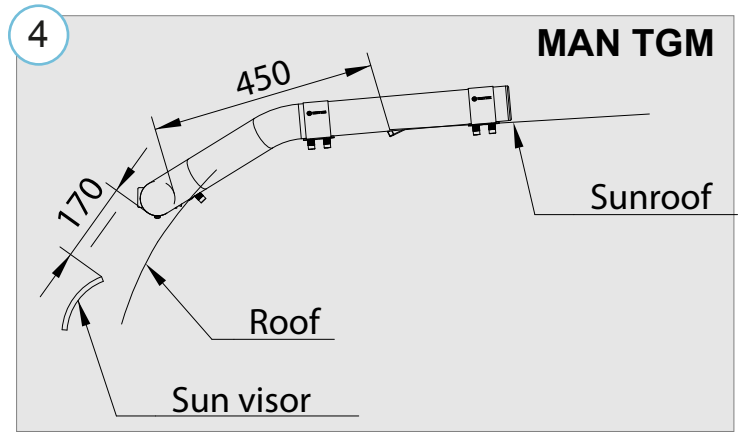
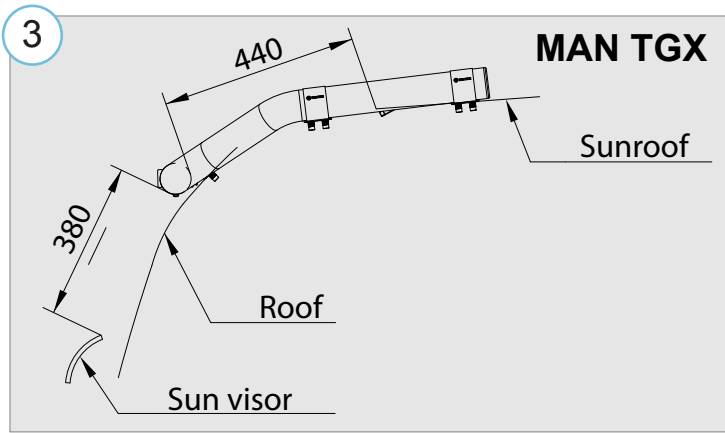
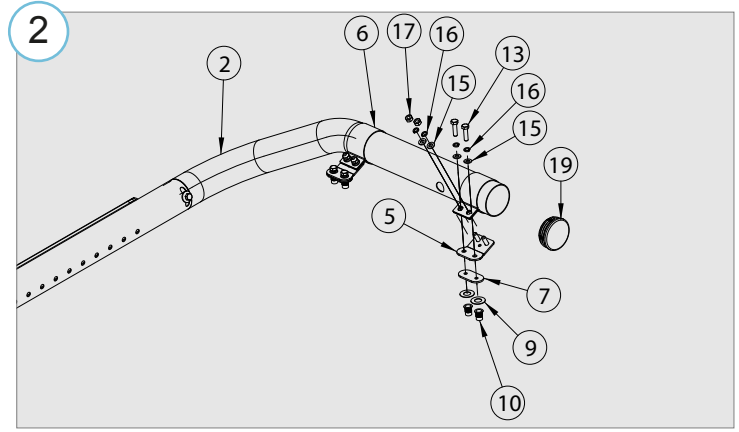
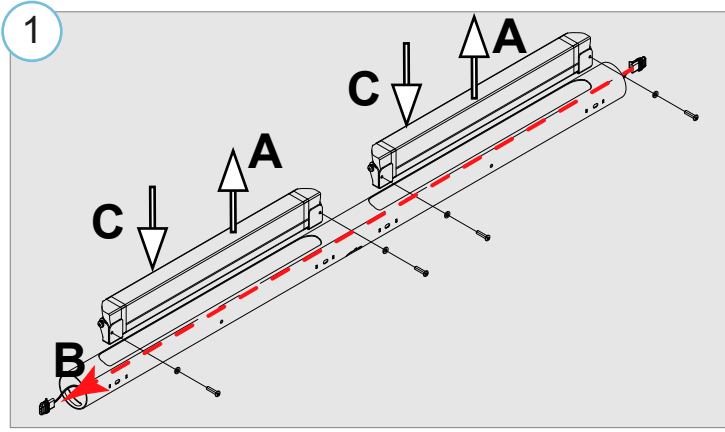
Paigaldusaeg ilma elektritöödeta / Time of mounting w/o wiring works / Время установки без электромонт. работ / Einbauzeit ohne elektrische arbeit: 60 min

Vajalikud tööriistad / Required Tools / Необходимые инструменты / Benötigte Werkzeuge



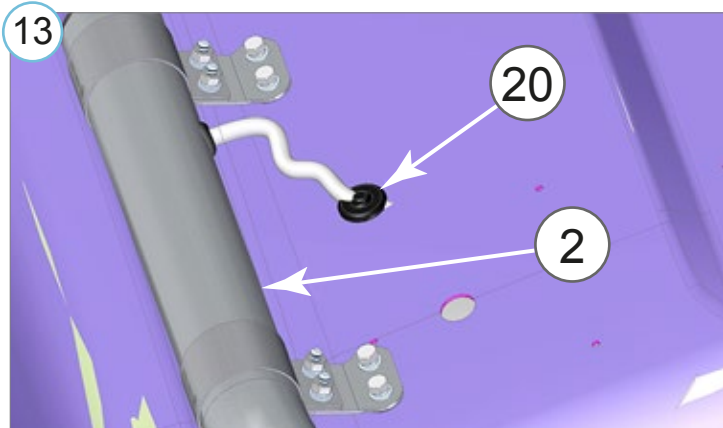
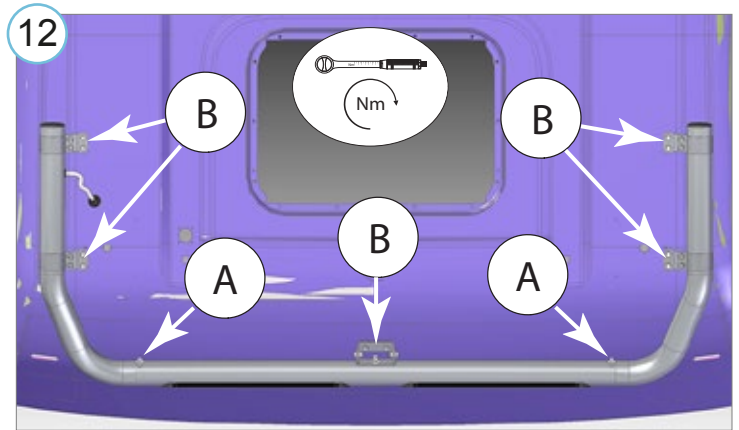
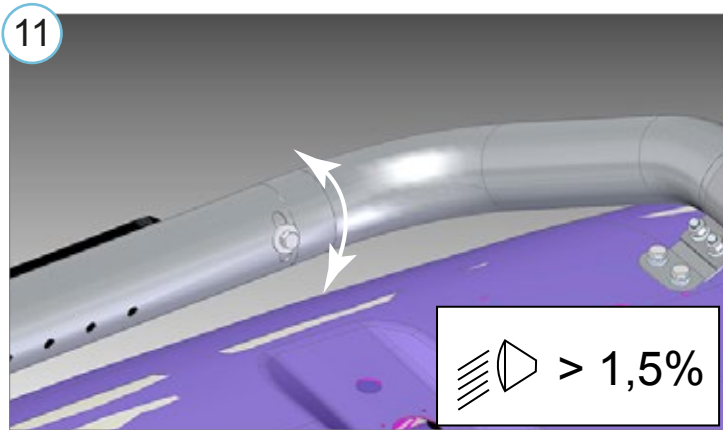
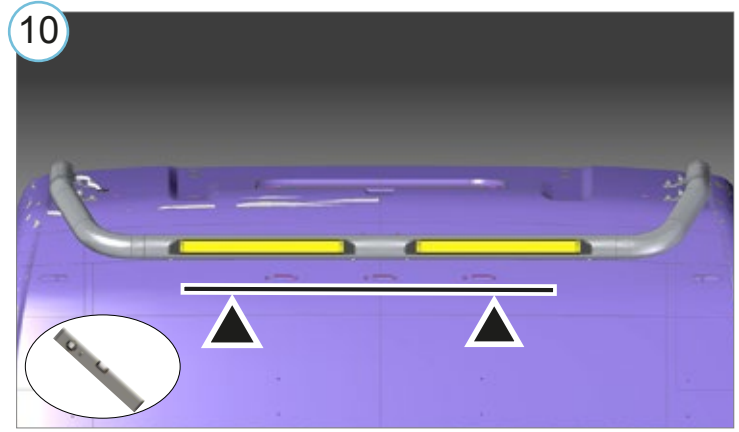
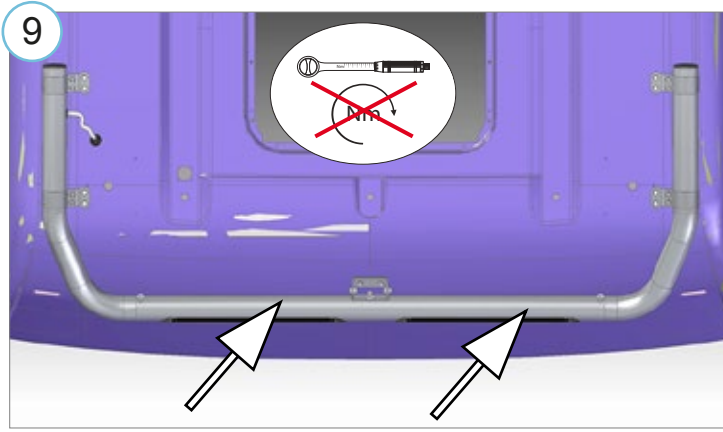
MAN TGX 2020- / TGM 2007-

Laternakanduri montaažikomplekt | Lamp holder, mounting kit | Носител фар, монтажный комплект | Scheinwerferbügel, Montagesatz

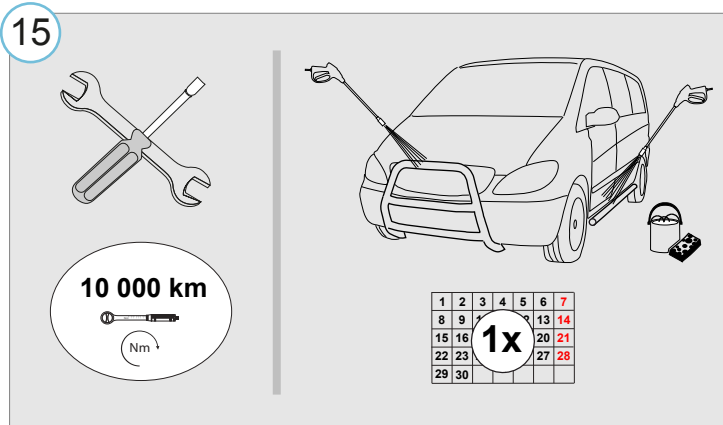


MAN TGX 2020- / TGM 2007-

Laternakanduri montaažikomplekt | Lamp holder, mounting kit | Носител фар, монтажный комплект | Scheinwerferbügel, Montagesatz



14 Elektriühendused teostada kvalifitseeritud autoelektriku poolt
 Installation of the lights can be carried out by qualified electrician only
 Монтаж огней может быть выполнено только квалифицированным электриком
 Die Installation der Lichter können durchgeführt werden durch Elektrofachkraft

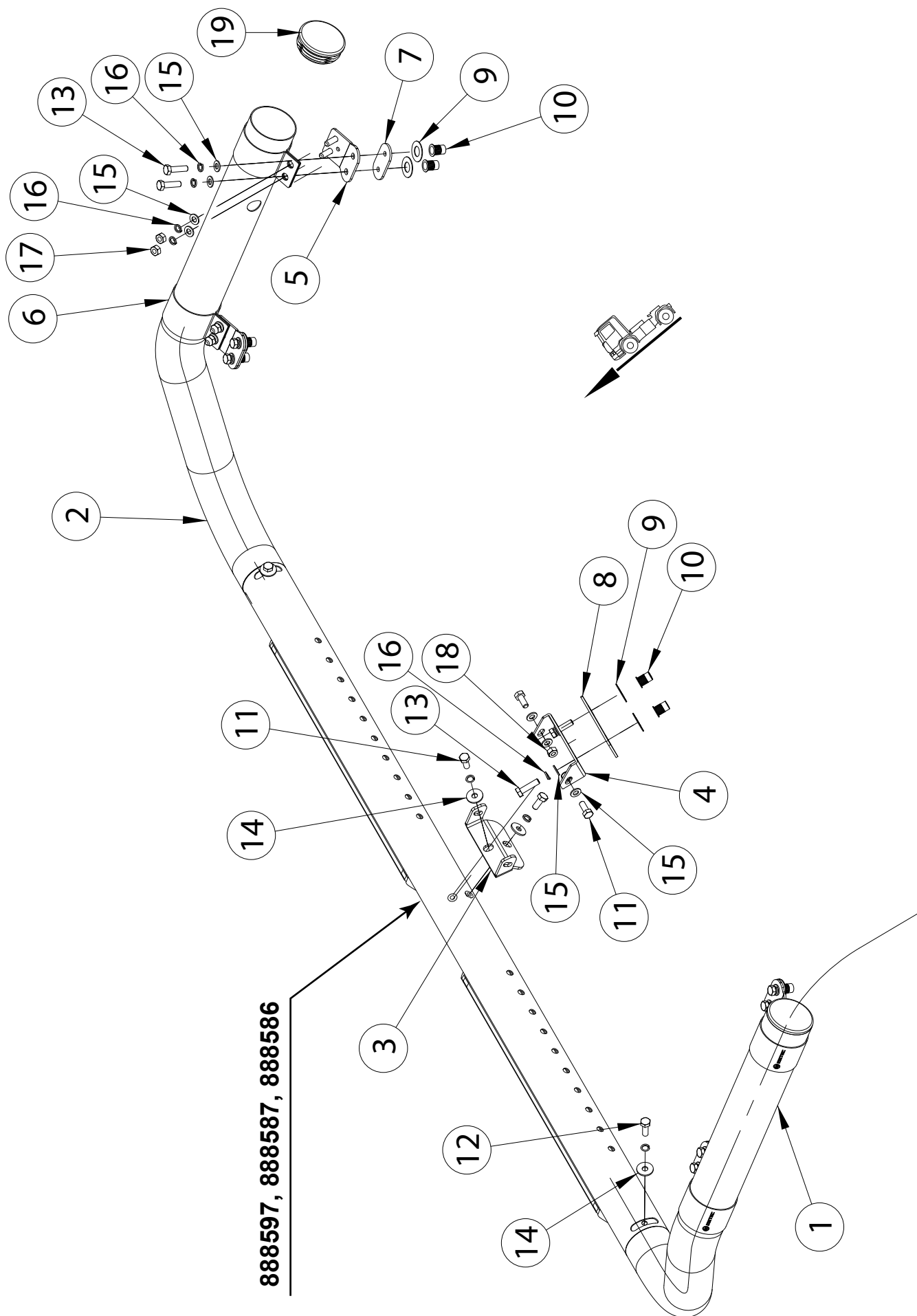


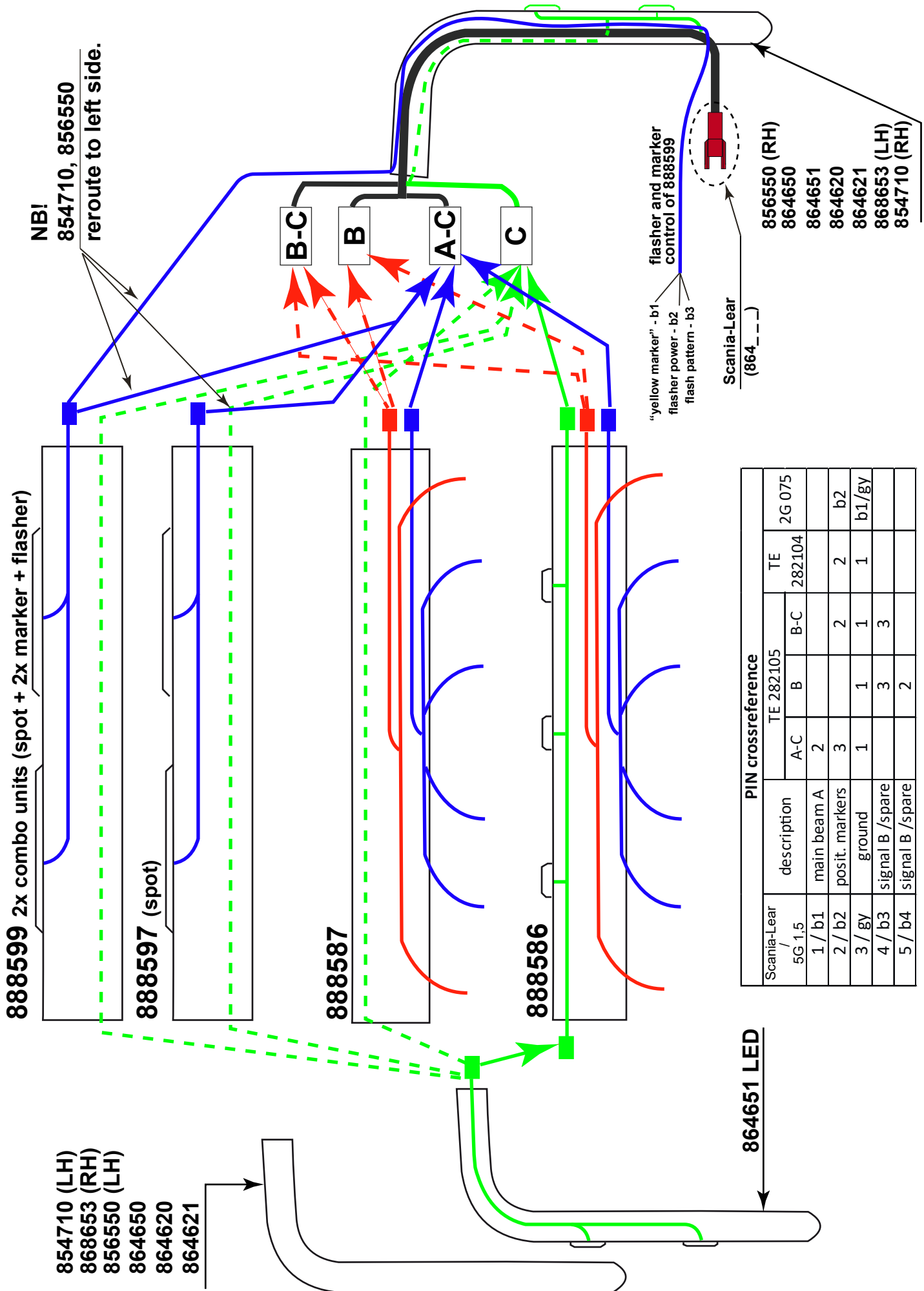
• Kui METEC toode ei vasta Teie ootustele või kui on tegemist toote ebapiisava kvaliteediga, siis pretensioonid esitada lehel www.metec.ee
 • If the METEC product does not meet Your expectations or if it is a product of insufficient quality, then you can submit a claim at www.metec.ee
 • Если METEC продукт не соответствует Вашим ожиданиям или это продукт недостаточного качества, то претензию предъявить можно на сайте www.metec.ee
 • Wenn METEC Produkt nicht Ihren Erwartungen entspricht oder wenn es um Qualitätsmängel geht, dann bitte die Ansprüche auf Seite www.metec.ee einreichen

MAN TGX 2020- / TGM 2007-

Laternakanduri montaažikomplekt | Lamp holder, mounting kit | Носител фар, монтажный комплект | Scheinwerferbügel, Montagesatz

Lisa /extra / приложение / Extra





Scania-Lear 5G 1.5		description	PIN crossreference			TE
			A-C	B	B-C	
1 / b1	main beam A	2			282104	2G 075
2 / b2	posit. markers	3		2	2	b2
3 / gy	ground	1	1	1	1	b1/gy
4 / b3	signal B /spare		3	3		
5 / b4	signal B /spare		2			