



Montaažiskeem / Mounting Instructions / Монтажная схема

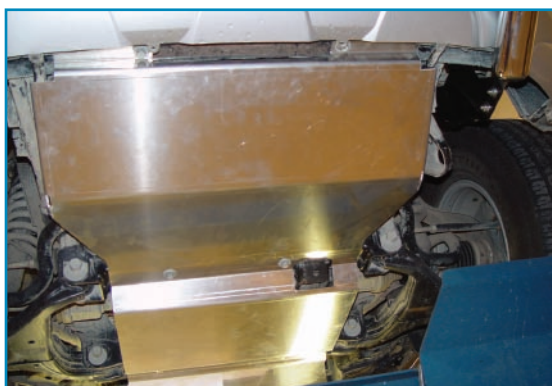
Ford Ranger 2012-

Art. 806980

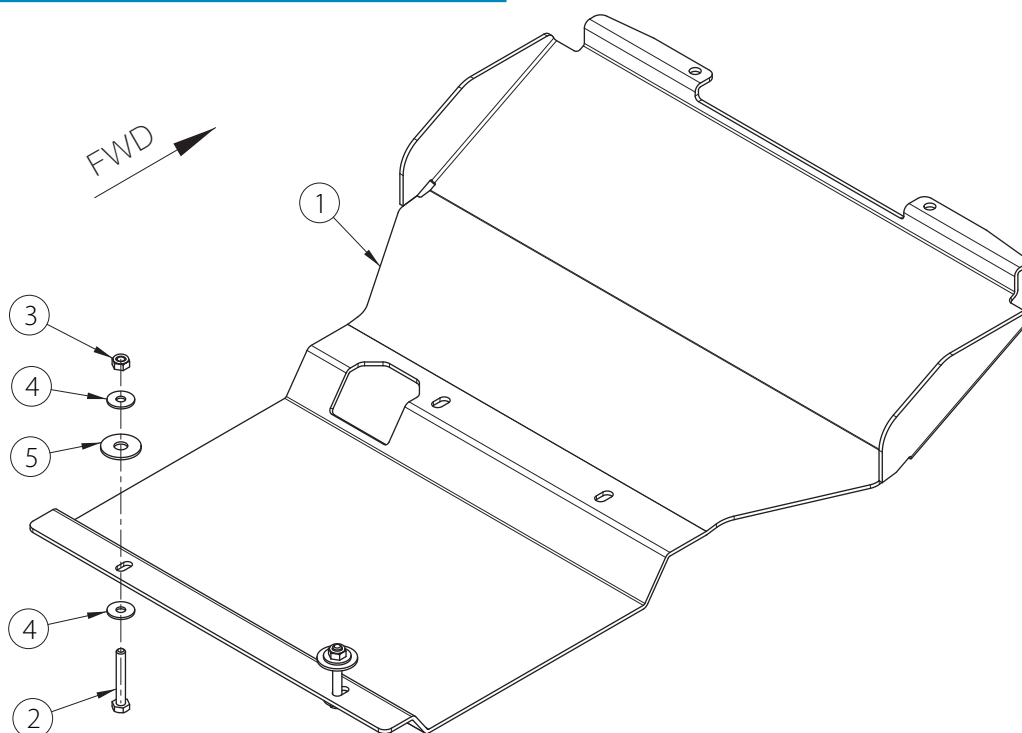
Põhjakaitse

Skid plate

Поддон



- | | |
|---|---|
| 1. Kaitse / skid plate / поддон | 1 |
| 2. Polt / bolt / болт M10x70 mm | 2 |
| 3. Mutter / nut / гайка M10 DIN 985 | 2 |
| 4. Seib / washer / шайба 10,5x30x2,5 mm | 4 |
| 5. Seib / washer / шайба 15x24x2 mm | 2 |



Vajalikud tööriistad / Required Tools / Необходимые инструменты

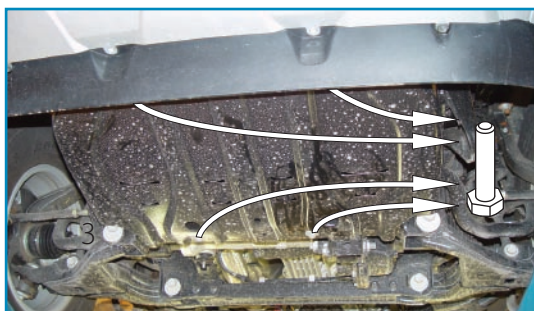


17



15

17



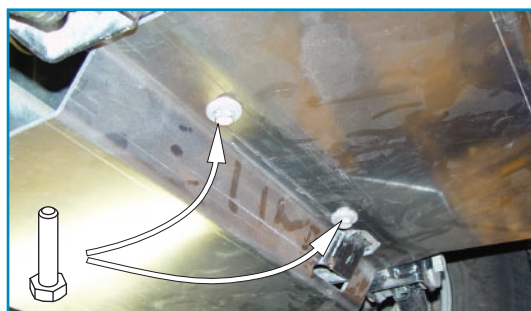
Pilt 1 / Pic. 1 / Рис. 1



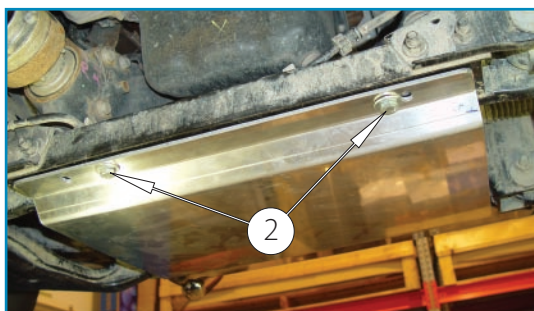
Pilt 2 / Pic. 2 / Рис. 2



Pilt 3 / Pic. 3 / Рис. 3



Pilt 4 / Pic. 4 / Рис. 4



Pilt 5 / Pic. 5 / Рис. 5



Pilt 6 / Pic. 6 / Рис. 6

Toote andmed / Data of the product / Данные о товаре

- Mõõdud / Measures / Размеры: 115x740x965 mm.
- Kaal / Weight / Масса: 9,0 Kg.
- Raigaldusaeg / Time of mounting / Время установки: 20 min.
- Tähtsad markeeringud / Important labels / Важные этикетки:

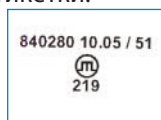
1.



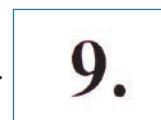
2.



3.



4.



1. Komplekteerija number. / The number of the assembler / Номер комплектовщика
2. Tooteinfo pakendil / Product information on the package / Информация на упаковке
3. Tooteinfo tootel / Product information on the product / Информация на товаре
4. Kvaliteedi kontrolli tähis / Quality control number / Знак контроля качества