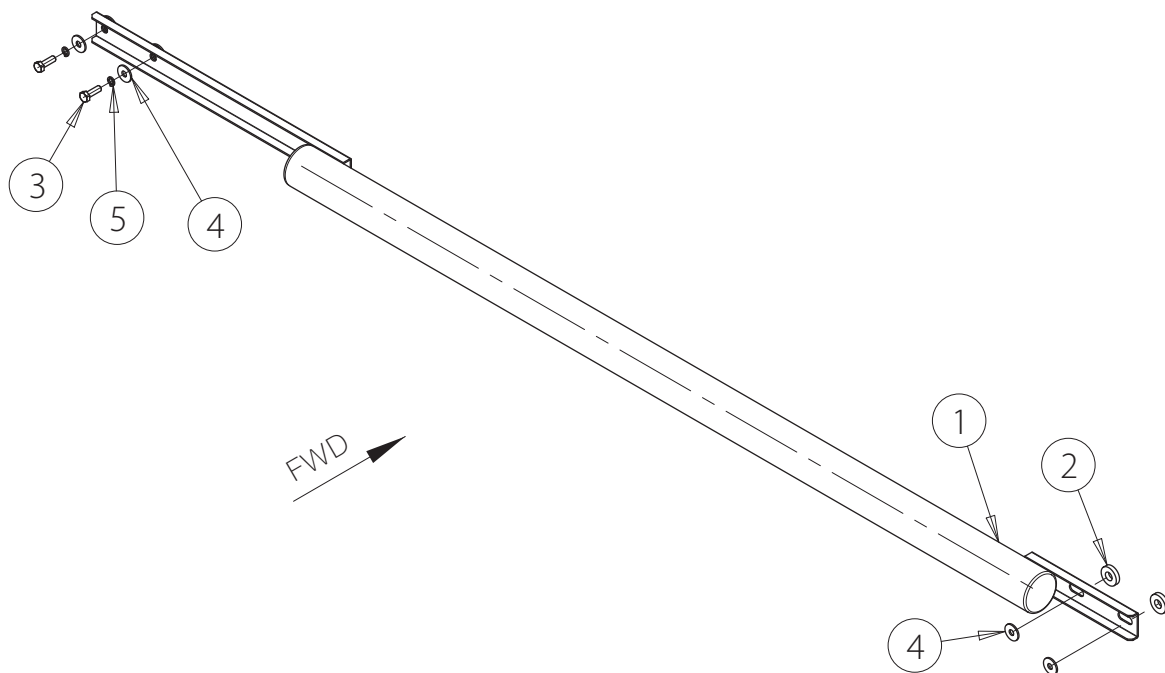


BATV310 VOLVO FH 2002- Globetrotter XL



- | | |
|---|---|
| 1. Laternakandur / lampholder / носитель фар | 1 |
| 2. Puks / bushing / букса | 2 |
| 3. Polt / bolt / болт M8x25 mm | 2 |
| 4. Seib / washer / шайба 8,4x24x2 mm | 4 |
| 5. Vedruseib / spring washer / пружинная шайба A8 | 2 |



12
13



Pilt 1 / Pic. 1 / Рис. 1



Pilt 2 / Pic. 2 / Рис. 2

Release air intake fastenings (pic. 1 and 2).



Pilt 3 / Pic. 3 / Рис. 3



Pilt 4 / Pic. 4 / Рис. 4

Mount the rear lampholder (pic. 3 and 4).

- Mõõdud / Measures / Размеры: 60x80x1930 mm.
- Kaal / Weight / Масса: 4,1 kg.
- Paigaldusaeg / Time of mounting / Время установки: 30 min.