



Montaažiskeem / Mounting Instructions / Монтажная схема

Volvo FH 2013- / FM 2014-

Art. 868560

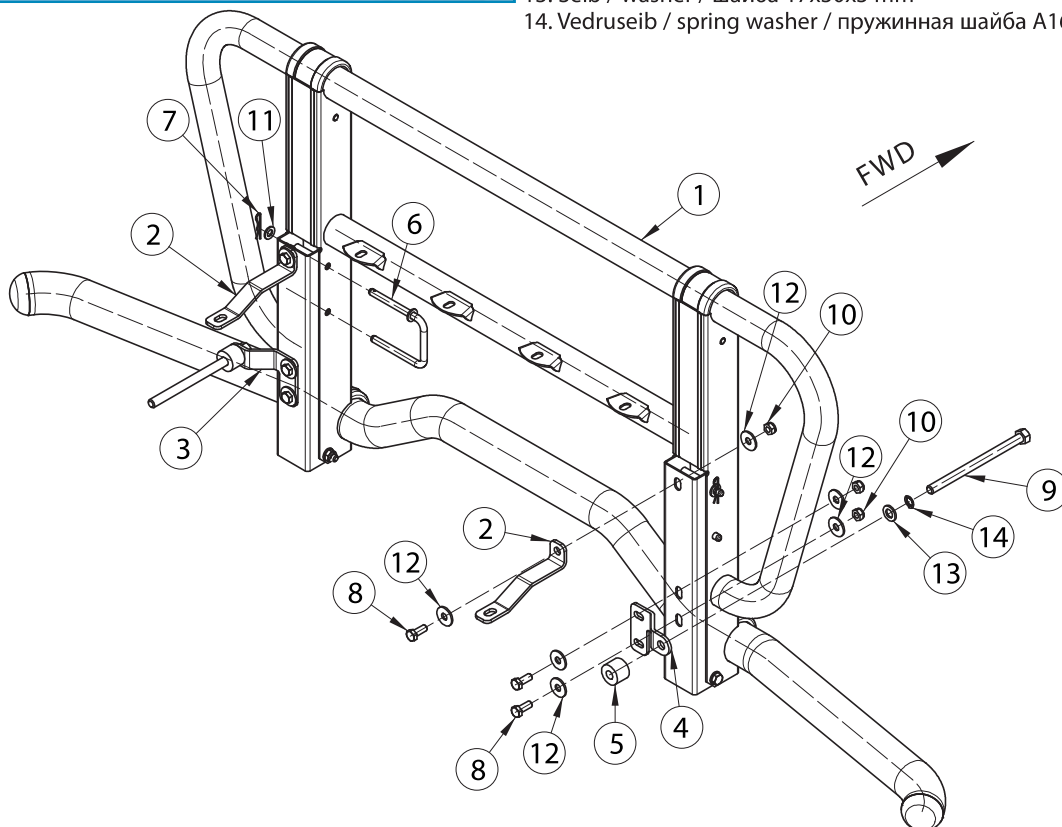
Rammraud MINI

Cattleguard MINI

Передняя дуга MINI



- |   |    |
|---|----|
| 1. Laternakandur / lampholder / носитель фар        | 1  |
| 2. Kronstein / bracet / кронштейн                   | 2  |
| 3. Kronstein / bracet / кронштейн                   | 1  |
| 4. Kronstein / bracet / кронштейн                   | 1  |
| 5. Puks / bushing / букса                           | 2  |
| 6. Heebel / fork pin / штифт                        | 2  |
| 7. Vedrusplint / spring cotter / пружинная шплинт   | 2  |
| 8. Polt / bolt / болт M12x30 mm                     | 6  |
| 9. Polt / bolt / болт M16x230 mm                    | 2  |
| 10. Mutter / nut / гайка M12 DIN 985                | 6  |
| 11. Seib / washer / шайба 13x24x2,5 mm              | 2  |
| 12. Seib / washer / шайба 13x37x3 mm                | 12 |
| 13. Seib / washer / шайба 17x30x3 mm                | 2  |
| 14. Vedruseib / spring washer / пружинная шайба A16 | 2  |



Vajalikud tööriistad / Required Tools / Необходимые инструменты



Montaažiskeem / Mounting Instructions / Монтажная схема

Volvo FH 2013- / FM 2014-

Art. 868560

Rammraud MINI

Cattleguard MINI

Передняя дуга MINI

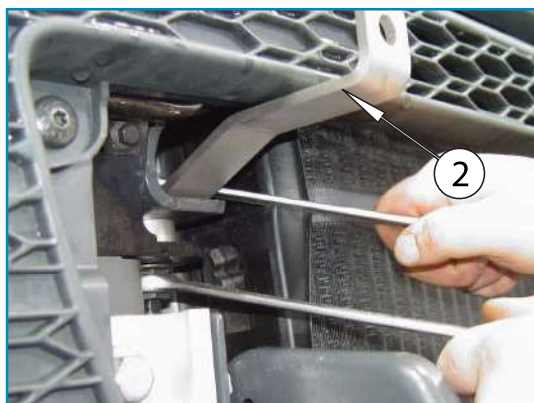
Raigaldamine / Instructions / Инструкция установки



Pilt 1 / Pic. 1 / Рис. 1



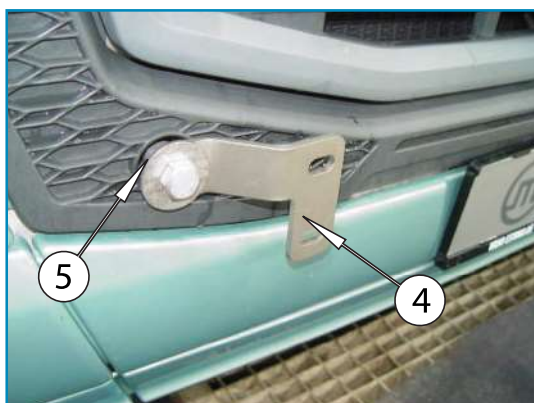
Pilt 2 / Pic. 2 / Рис. 2



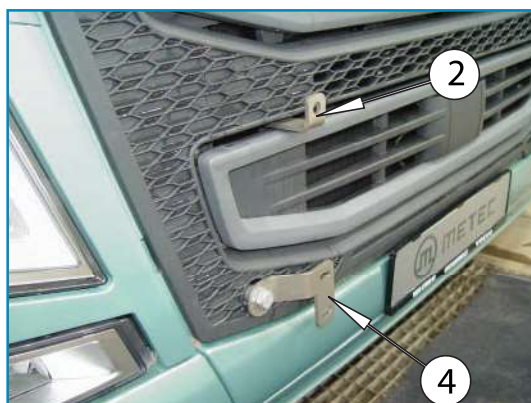
Pilt 3 / Pic. 3 / Рис. 3



Pilt 4 / Pic. 4 / Рис. 4



Pilt 5 / Pic. 5 / Рис. 5



Pilt 6 / Pic. 6 / Рис. 6

# Montaažiskeem / Mounting Instructions / Монтажная схема

Volvo FH 2013- / 2014-

Art. 868560

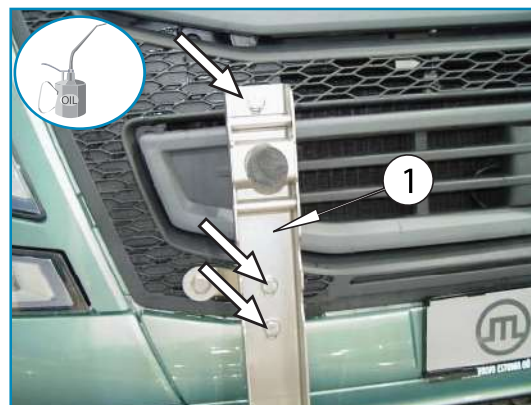
Rammraud MINI

Cattleguard MINI

Передняя дуга MINI



Pilt 7 / Pic. 7 / Рис. 7



Pilt 8 / Pic. 8 / Рис. 8



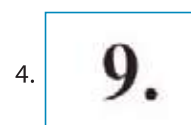
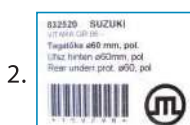
Pilt 9 / Pic. 9 / Рис. 9



Pilt 10 / Pic. 10 / Рис. 10

## Toote andmed / Data of the product / Данные о товаре

- Mõõdud / Measures / Размеры: 225x865x2330 mm.
- Kaal / Weight / Масса: 36 kg.
- Paigaldusaeg / Time of mounting / Время установки: 60 min.
- Tähtsad markeeringud / Important labels / Важные этикетки:



1. Komplekteerija number. / The number of the assembler / Номер комплектовщика
2. Tooteinfo pakendil / Product information on the package / Информация на упаковке
3. Tooteinfo tootel / Product information on the product / Информация на товаре
4. Kvaliteedi kontrolli tähis / Quality control number / Знак контроля качества

# Dimensions 868560

