



Montaažiskeem / Mounting Instructions / Монтажная схема

Toyota LC150

Art. 835540, 835541

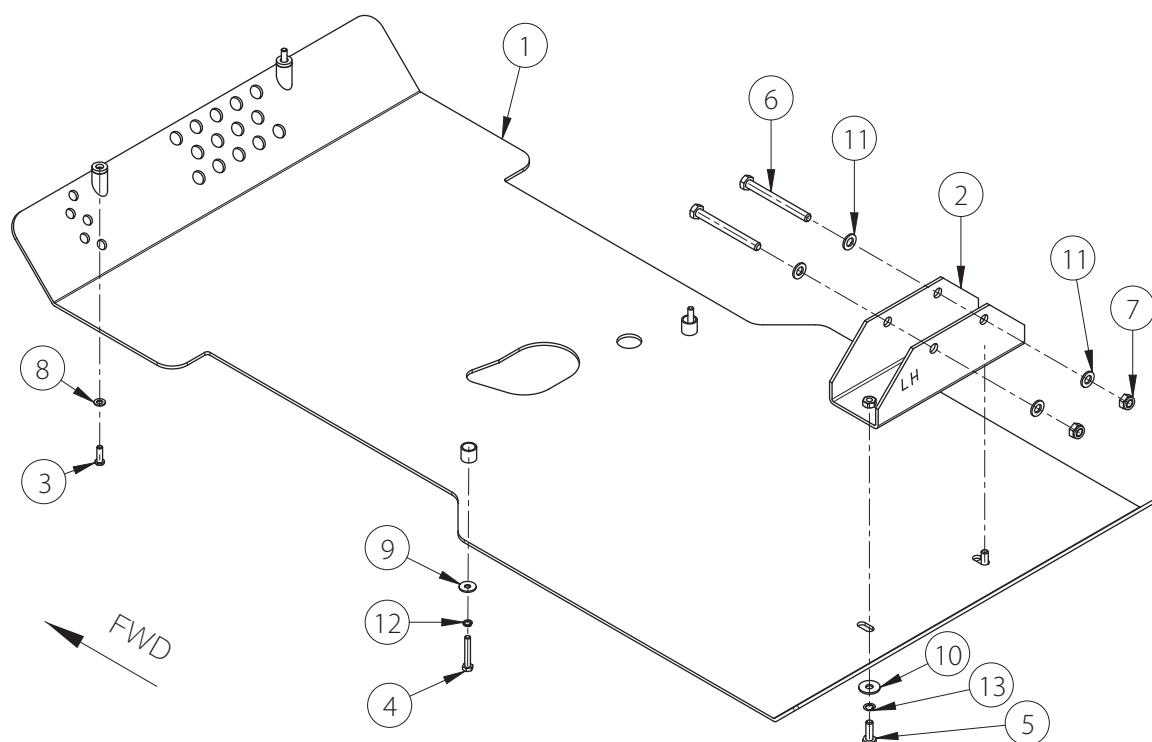
Põhjakaitsse

Skid plate

Поддон картера



- |   |   |
|---|---|
| 1. Põhjakaitsse / skid plate / поддон картера       | 1 |
| 2. Kronstein / bracket / кронштейн                  | 1 |
| 3. Polt / bolt / болт M8x25 mm DIN 7380             | 2 |
| 4. Polt / bolt / болт M8x50 mm DIN 933              | 2 |
| 5. Polt / bolt / болт M10x30 mm DIN 933             | 2 |
| 6. Polt / bolt / болт M12x120 mm DIN 931            | 2 |
| 7. Mutter / nut / гайка M12 DIN 985                 | 2 |
| 8. Seib / washer / шайба 8,4x16x1,6 mm              | 2 |
| 9. Seib / washer / шайба 8,4x24x2 mm                | 2 |
| 10. Seib / washer / шайба 10,5x30x2,5 mm            | 2 |
| 11. Seib / washer / шайба 13x24x2,5 mm              | 4 |
| 12. Vedruseib / spring washer / пружинная шайба A8  | 2 |
| 13. Vedruseib / spring washer / пружинная шайба A10 | 2 |



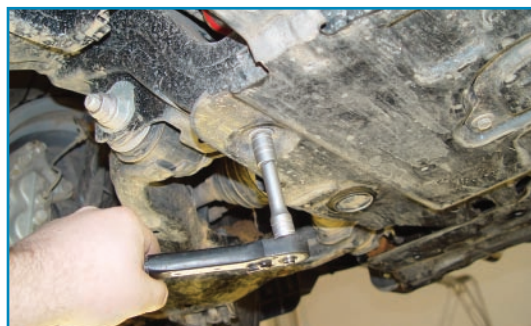
Vajalikud tööriistad / Required Tools / Необходимые инструменты



Paigaldamine / Instructions / Инструкция установки



Pilt 1 / Pic. 1 / Рис. 1



Pilt 2 / Pic. 2 / Рис. 2

- EST • Eemalda originaal poldid 4 tk. (pildid 1 ja 2).
- ENG • Remove original bolts 4 pcs. (pic. 1 and 2).
- RUS • Удалить оригинальные болты 4 шт. (рис. 1 и 2).



Pilt 3 / Pic. 3 / Рис. 3

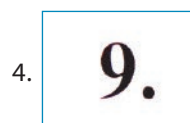
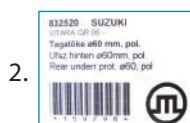


Pilt 4 / Pic. 4 / Рис. 4

- EST • Paigalda kronstein nr. 2 (pilt 3). Paigalda põhjakaitse (pilt 4).
- ENG • Mount bracket no. 2 (pic. 3). Mount the skid plate (pic. 4).
- RUS • Установить кронштейн н. 2 (рис. 3). Установить поддон картера (рис. 4).

Toote andmed / Data of the product / Данные о товаре

- Mõõdud / Measures / Размеры: 117x730x1580 mm.
- Kaal / Weight / Масса: 18,4 kg.
- Paigaldusaeg / Time of mounting / Время установки: 20 min.
- Tähtsad markeeringud / Important labels / Важные этикетки:



1. Komplekteerija number. / The number of the assembler / Номер комплектовщика
2. Tooteinfo pakendil / Product information on the package / Информация на упаковке
3. Tooteinfo tootel / Product information on the product / Информация на товаре
4. Kvaliteedi kontrolli tähis / Quality control number / Знак контроля качества