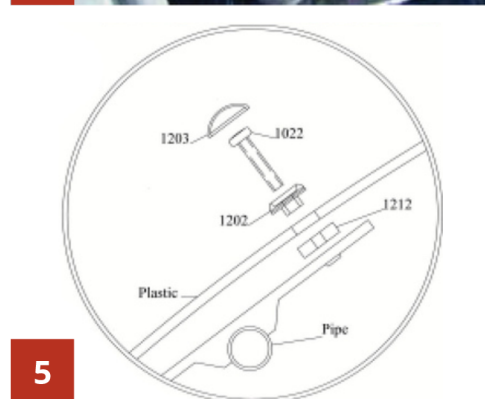
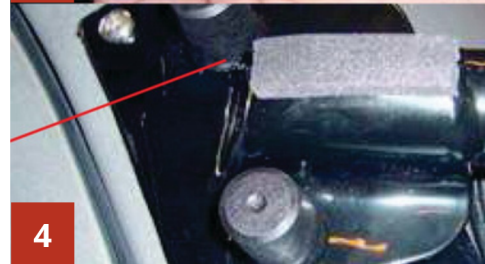


Pour le montage de ce produit, vous aurez besoin de la colle Sikaflex 252, de l'apprêt Sikaflex et du nettoyant Sikaflex (non fournis avec le kit).

1. Placer le support latéral sur le pilier A de façon à ce que le côté inférieur soit à 485-488mm du bas du pilier A comme indiqué sur l'image 1.
2. Marquer les positions des trous et percer les trous avec une mèche de 4,0mm.
3. Marquez la zone du support latéral. Nettoyez la zone et l'arrière du support avec un produit nettoyant.
4. Appliquez l'apprêt sur les zones nettoyées et laissez-le agir pendant 15 minutes.
5. Appliquez le Sikaflex 252 sur l'arrière du support latéral et le placer sur le pilier A (au moins 3 bandes larges).
6. Appliquez le Sikaflex 252 dans les trous et monter le support latéral sur le pilier avec des vis 4,8x19mm.
7. Sceller les côtés de la plaque de montage avec du Sikaflex.
8. Monter le support principal sur les supports latéraux à l'aide des rondelles élastiques et des écrous de 8 mm.
9. Collez la bande en mousse sur les deux extrémités du support principal comme indiqué sur l'image 4.
10. Monter la visière sur le support principal conformément au dessin 5.
11. Monter l'étiquette d'avertissement à un endroit où le conducteur peut la voir. N'oubliez pas de desserrer toutes les vis après quelques heures de conduite et tous les 6 mois.



AVERTISSEMENT !

La vitesse maximale autorisée pour le véhicule avec la visière montée est de 130 km/h.
Si vous conduisez constamment à plus de 130 km/h, la visière risque de se déchirer !

EN CAS DE NON-RESPECT DE CES REGLES, LE FABRICANT N'EST PAS RESPONSABLE DES COÛTS ET DES DOMMAGES.