

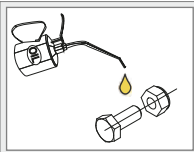
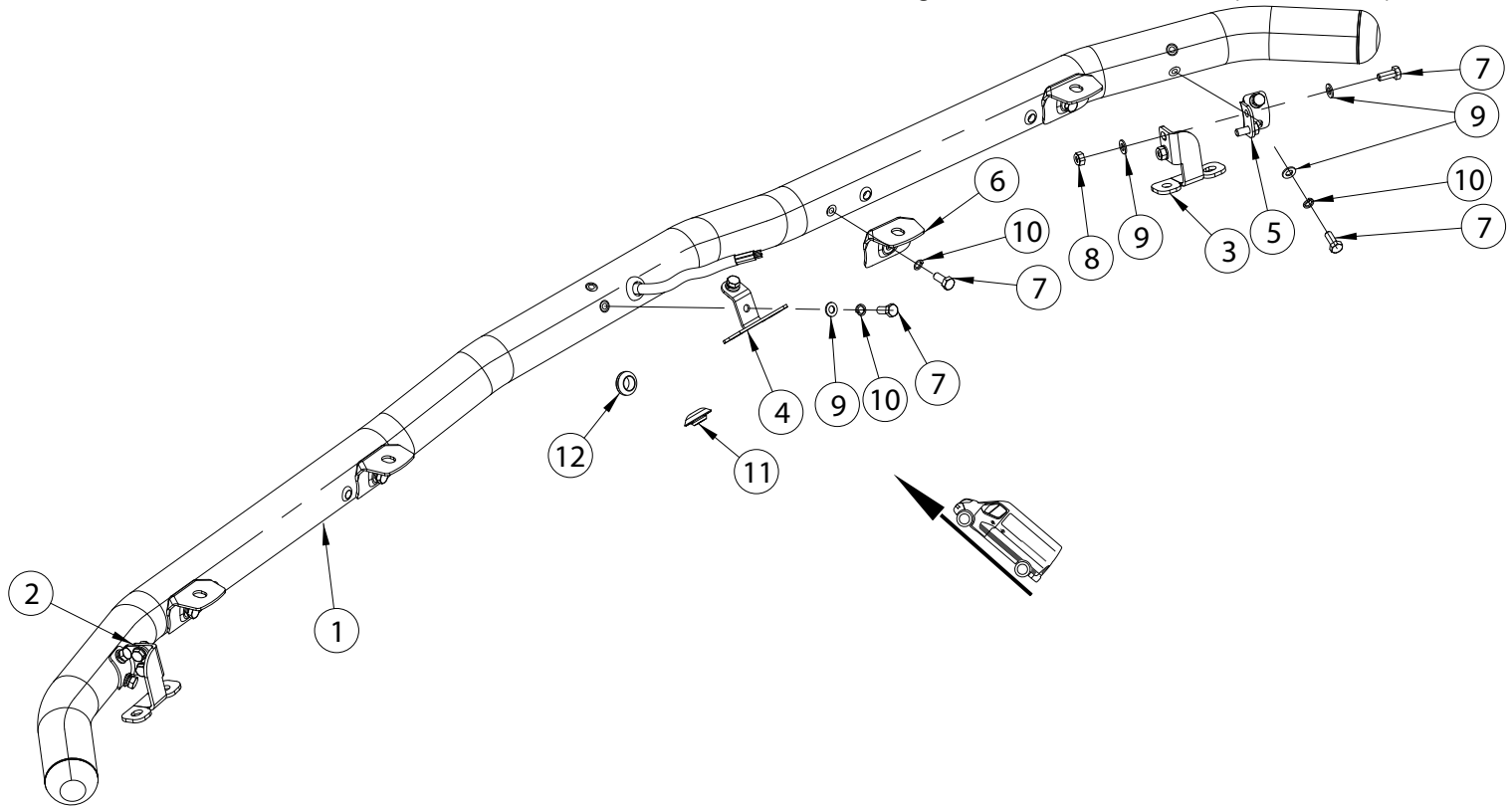
Volvo FE 2006-2013 / FE 2024- / Renault D Wide 2024-

Art. 868330

Laternakandur | Lamp holder | Scheinwerferbügel



1. Laternakandur / lamp holder / Scheinwerferbügel	1
2. Kronstein / bracket / Konsole	1
3. Kronstein / bracket / Konsole	1
4. Kronstein / bracket / Konsole	1
5. Polditav kronstein / bolt bracket / Bolzenhalterung	2
6. Laternaalus / lamp fixing bracket / Lampenbefestigung sklammer	4
7. Põlt / bolt / Bolzen M8x20 DIN933-A2	14
8. Mutter / nut / Mutter M8 DIN985-A2	4
9. Seib / flat washer / Scheibe 8,4x16x1,6	14
10. Vedruseib / spring washer / Federnscheibe A8	10
11. Läbiviik / grommet / Tülle (for roof)	1
12. Läbiviik / grommet / Tülle 13x21x26 (for sun visor)	1

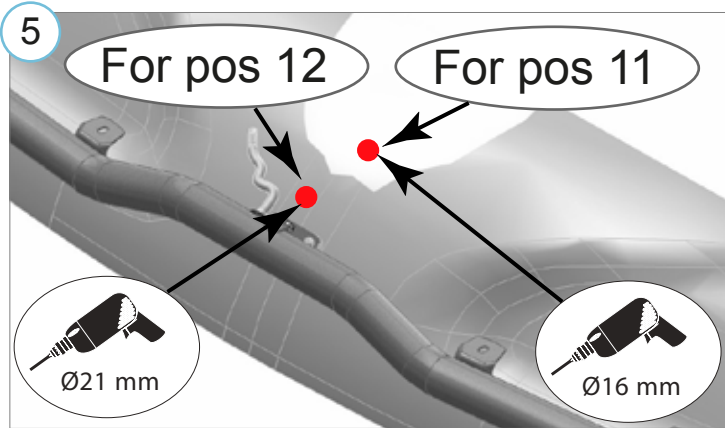
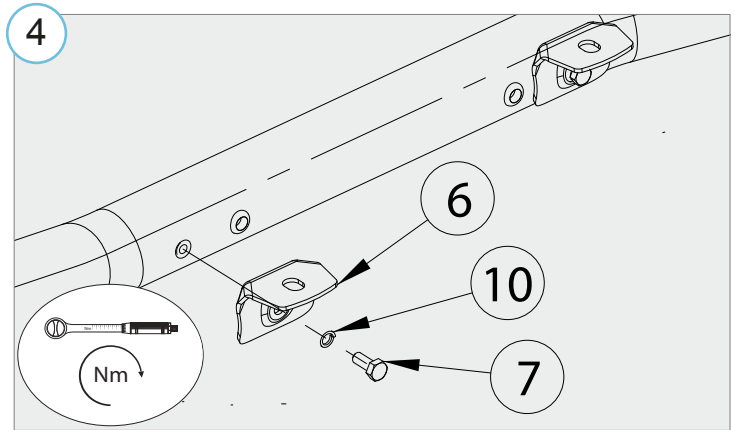
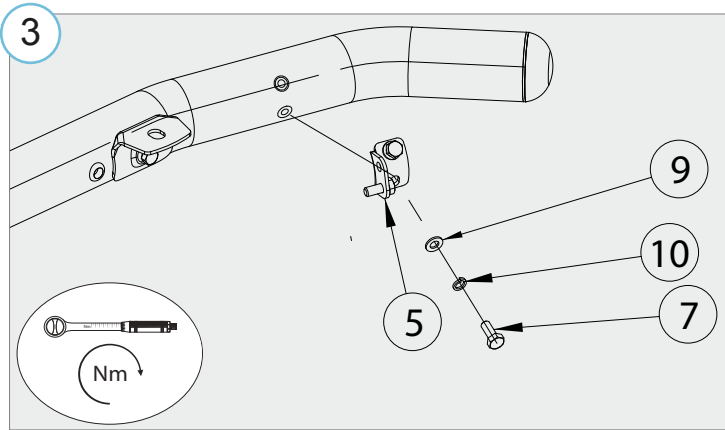
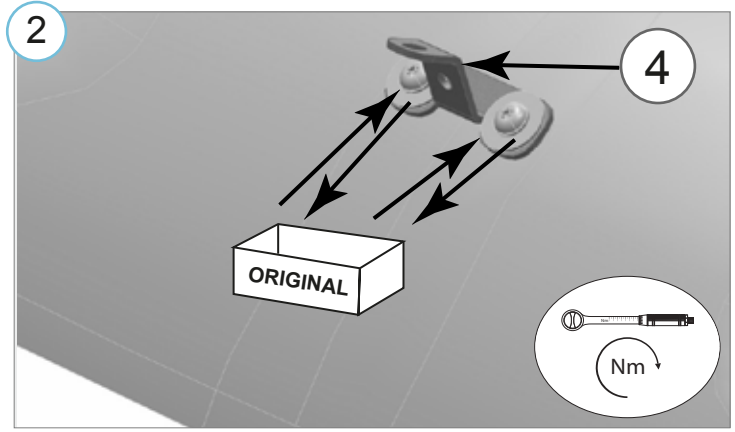
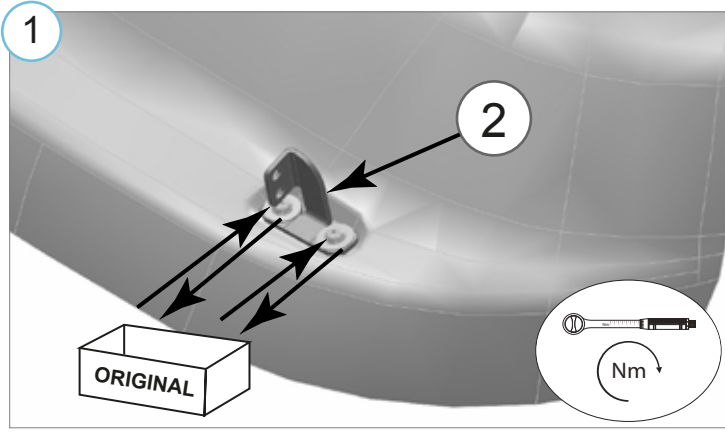

Külmeevituse vältimiseks kasutada külmeevitusvastast määret või mootoriõli.
To prevent cold welding, use cold weld grease or engine oil.
Verwenden Sie geeignetes Fett oder Motoröl, um die Kaltverschweißung zu verhindern.

Kaal / Weight / Gewicht: 8,3 kg

Paigaldusaeg ilma elektritöödeta / Time of mounting w/o wiring works / Einbauzeit ohne elektrische arbeit: 30 min

Vajalikud tööriistad / Required Tools / Benötigte Werkzeuge

A2 / A4
M8 - 17 Nm

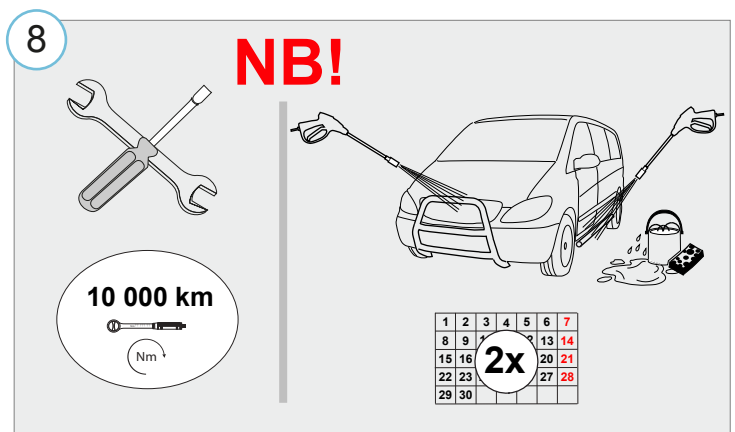



7

Elektriühendused teostada kvalifitseeritud autoelektriku poolt

Installation of the lights can be carried out by qualified electrician only

Die Installation der Lichter können durchgeführt werden durch Elektrofachkraft



• Kui METEC toode ei vasta Teie ootustele või kui on tegemist toote ebapiisava kvaliteediga, siis pretensioonid esitada lehel www.metec.ee
 • If the METEC product does not meet Your expectations or if it is a product of insufficient quality, then you can submit a claim at www.metec.ee
 • Wenn METEC Produkt nicht Ihren Erwartungen entspricht oder wenn es um Qualitätsmängel geht, dann bitte die Ansprüche auf Seite www.metec.ee einreiche