



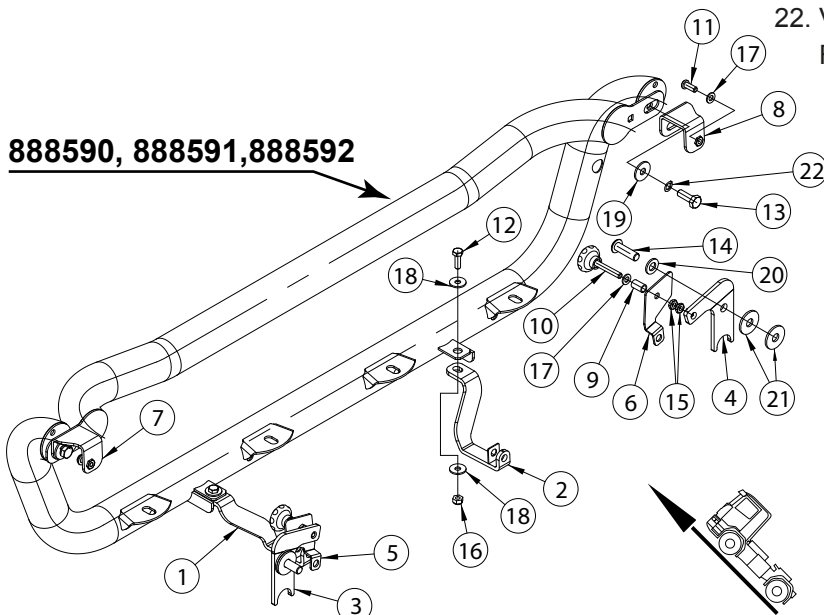
# Iveco S-Way 2019-

Art. 852136, 852137-LED, 852138 (with strobes)

Laternakanduri TAILOR montaažikomplekt | Lamp holder TAILOR, mounting kit | Носител фар TAILOR, монтажный комплект | Scheinwerferbügel TAILOR, Montagesatz



- |   |   |
|---|---|
| 1. Kronstein / bracket / кронштейн / Konsole (LH)                                     | 1 |
| 2. Kronstein / bracket / кронштейн / Konsole (RH)                                     | 1 |
| 3. Kronstein / bracket / кронштейн / Konsole  | 1 |
| 4. Kronstein / bracket / кронштейн / Konsole  | 1 |
| 5. Kronstein / bracket / кронштейн / Konsole  | 1 |
| 6. Kronstein / bracket / кронштейн / Konsole  | 1 |
| 7. Kronstein / bracket / кронштейн / Konsole  | 1 |
| 8. Kronstein / bracket / кронштейн / Konsole  | 1 |
| 9. Toru / pipe / труба / Rohr   | 2 |
| 10. Käsikruvi / thumbscrew / винт с накатанной головкой / Flügelerschraube M8x50 STGR | 2 |
| 11. Polt / bolt / болт / Bolzen M8x20   | 2 |
| 12. Polt / bolt / болт / Bolzen M8x25   | 2 |
| 13. Polt / bolt / болт / Bolzen M10x30  | 2 |
| 14. Polt / bolt / болт / Bolzen M12x40  | 2 |
| 15. Mutter / nut / гайка / Mutter M8 DIN439-A2  | 4 |
| 16. Mutter / nut / гайка / Mutter M8 DIN985-A2  | 2 |
| 17. Seib / flat washer / шайба / Scheibe 8,4x16x1,6                                   | 4 |
| 18. Seib / flat washer / шайба / Scheibe 8,4x24x12                                    | 4 |
| 19. Seib / flat washer / шайба / Scheibe 10,5x30x2,5                                  | 2 |
| 20. Seib / flat washer / шайба / Scheibe 13x24x2,5                                    | 2 |
| 21. Seib / flat washer / шайба / Scheibe 13x37x3                                      | 4 |
| 22. Vedrusseib / spring washer / пружинная шайба / Federnscheibe A10                  | 2 |



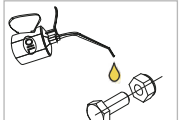
Kaal / Weight / Масса / Gewicht: 2 kg

Paigaldusaeg ilma elektritöödeteta / Time of mounting w/o wiring works / Время установки без электромонт. работ / Einbauzeit ohne elektrische arbeit: 45 min

Vajalikud tööriistad / Required Tools / Необходимые инструменты / Benötigte Werkzeuge

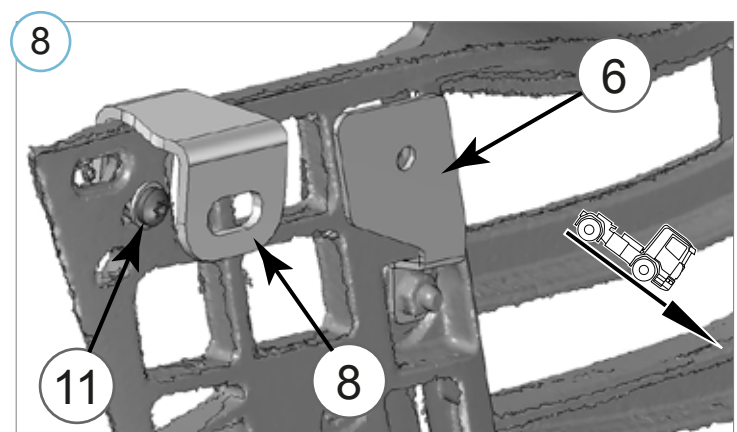
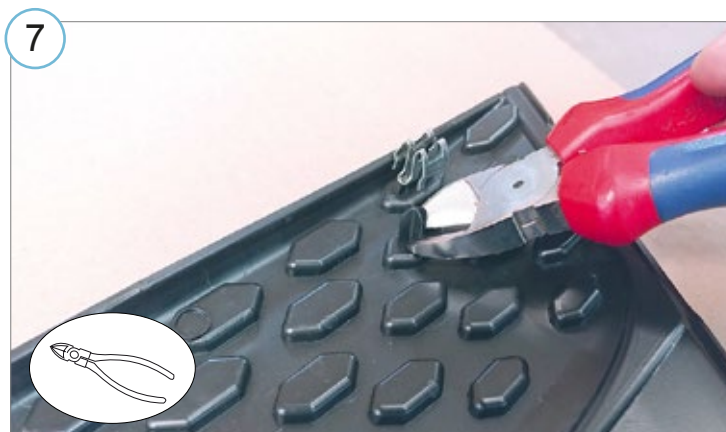
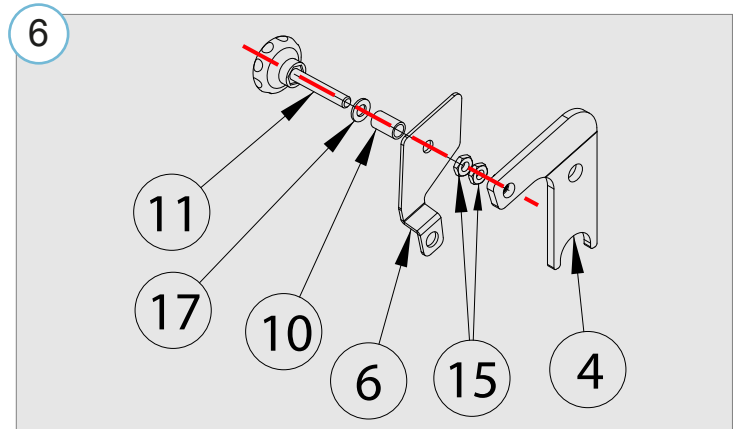
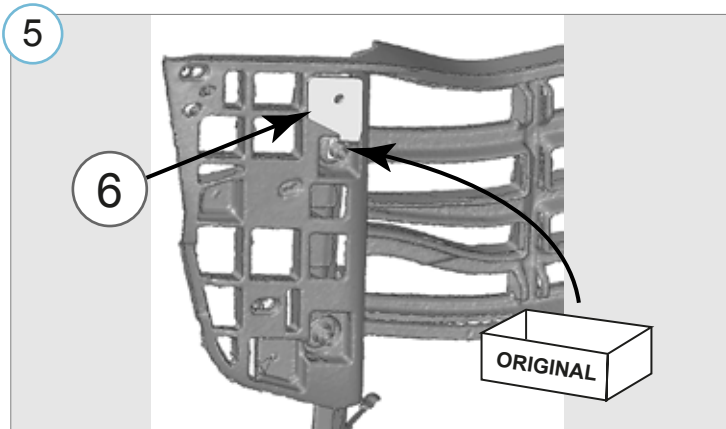
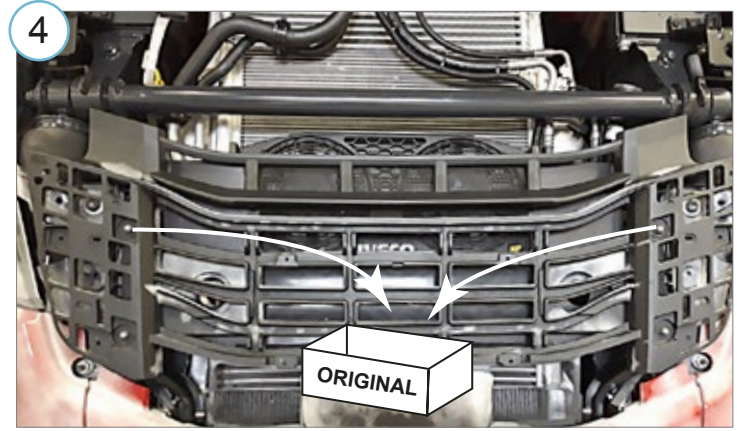
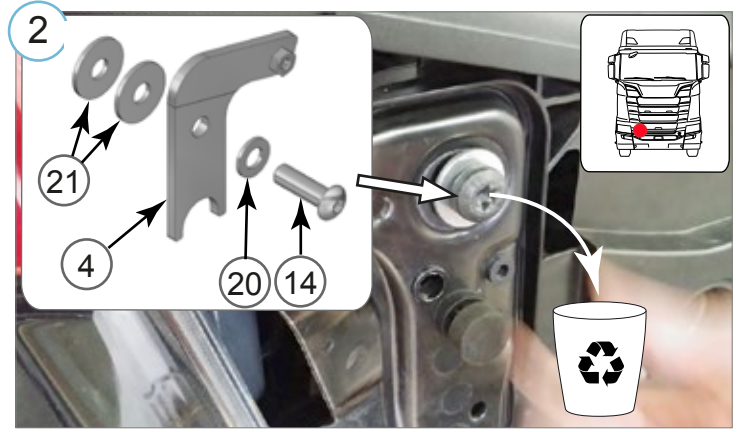


**M8 - 25 Nm**  
**M10 - 50 Nm**  
**M12 - 90 Nm**



Iveco S-Way 2019-

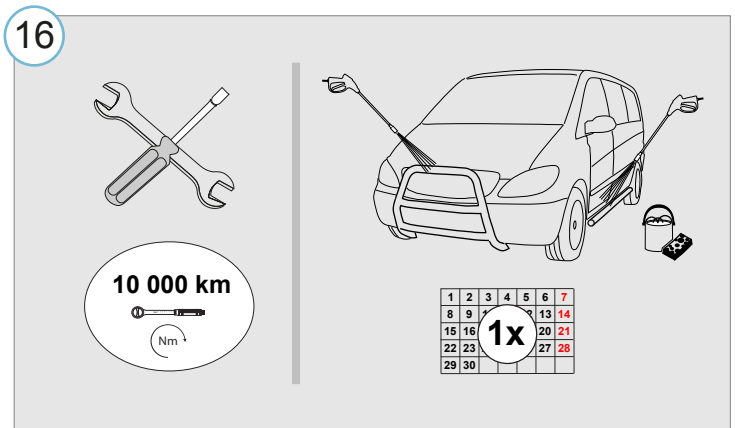
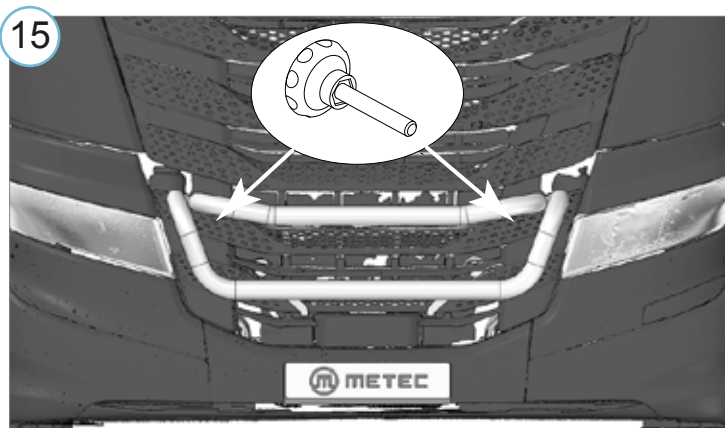
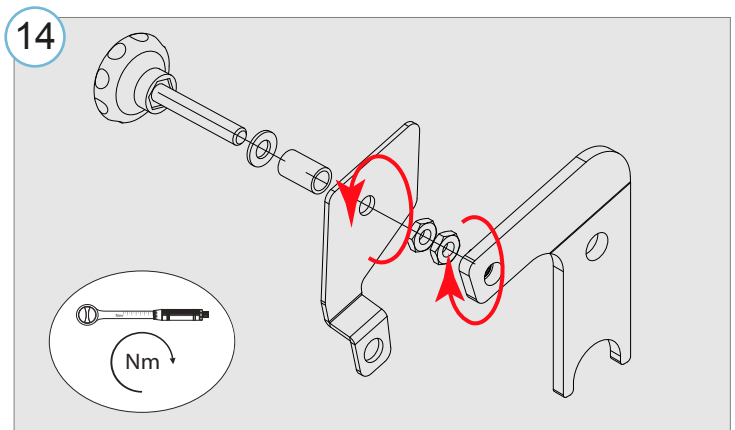
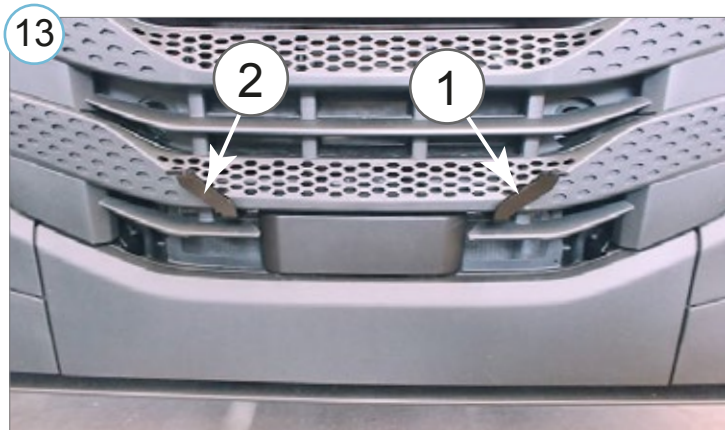
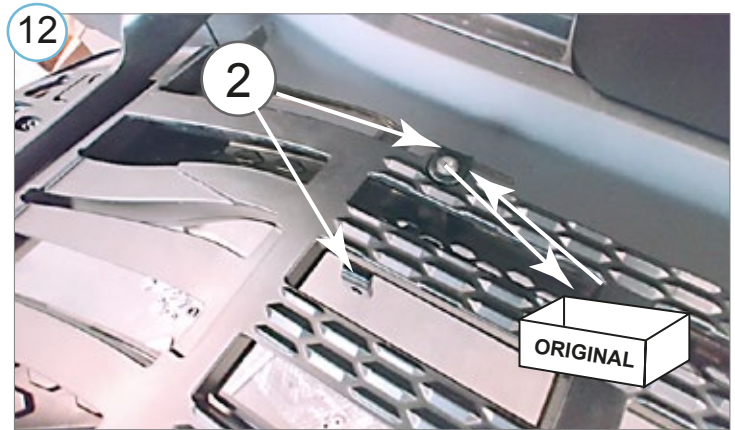
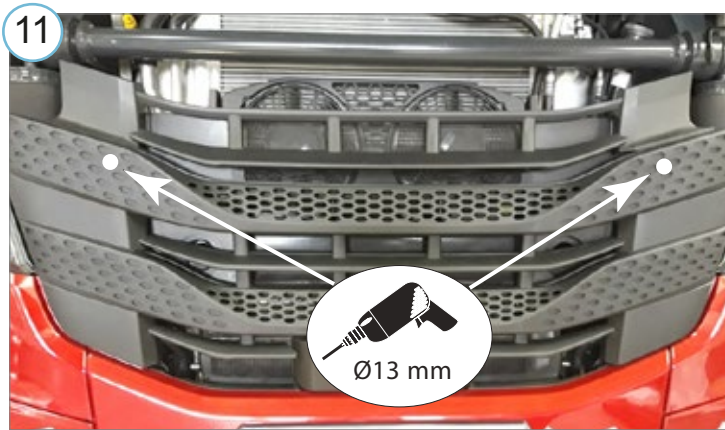
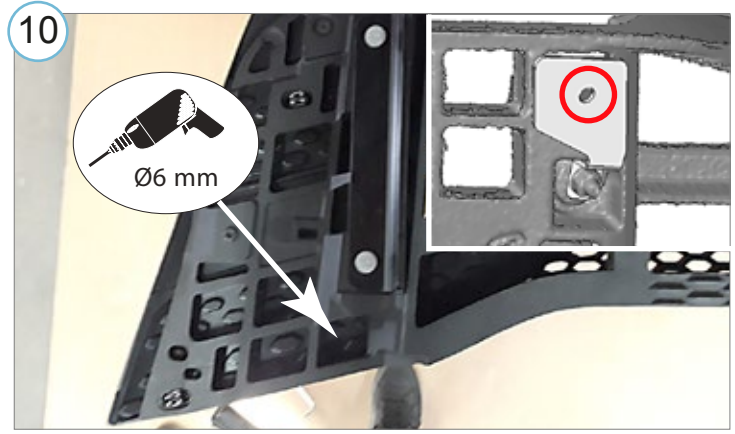
Laternakanduri TAILOR montaažikomplekt | Lamp holder TAILOR, mounting kit | Носител фар TAILOR, монтажный комплект | Scheinwerferbügel TAILOR, Montagesatz





# Iveco S-Way 2019-

Laternakanduri TAILOR montaažikomplekt | Lamp holder TAILOR, mounting kit | Носител фар TAILOR, монтажный комплект | Scheinwerferbügel TAILOR, Montagesatz



• Kui METEC toode ei vasta Teie ootustele või kui on tegemist toote ebapiisava kvaliteediga, siis pretensioonid esitada lehel [www.metec.ee](http://www.metec.ee)  
• If the METEC product does not meet Your expectations or if it is a product of insufficient quality, then you can submit a claim at [www.metec.ee](http://www.metec.ee)  
• Если METEC продукт не соответствует Вашим ожиданиям или это продукт недостаточного качества, то претензию предъявить можно на сайте [www.metec.ee](http://www.metec.ee)  
• Wenn METEC Produkt nicht Ihren Erwartungen entspricht oder wenn es um Qualitätsmängel geht, dann bitte die Ansprüche auf Seite [www.metec.ee](http://www.metec.ee) einreichen

Lisa /extra / приложение / Extra

